

Piyasa Verileri

21.07.2022

İç Piyasalar	Kapanış	Değişim %
BIST-100	2.511	-0,55
BIST-30	2.683	-0,64
DVZSP	17,93	0,79
EUR/USD	1,021	0,26
ALTIN	1.718	1,28
PETROL (BRENT)	104,35	-2,40

	Kapanış	Değişim %
USD/TL	17,73	0,72
US 2Y	3,15	-3,21
US 10Y	2,92	-3,74

Dış Piyasalar	Kapanış	Değişim %
DJIA	31.714	-0,50
S&P 500	3.959	-0,02
NASDAQ	11.922	0,21
DAX	13.239	-0,33
FTSE 100	7.261	-0,05
NIKKEI	27.803	0,44
SHCOMP	3.272	-0,99
VIX	23,68	-0,84

Vadeli Piyasalar	Kapanış	Değişim %
FDOW	31.710	-0,52
FSP	3.959	-0,03

(18.05 TSİ)

Şirket Haberleri

TÜRKBESD verilerine göre beyaz eşya iç satışları Haziran'da yıllık %2 geriledi. İhracatta aynı dönemde %6'lık kayıp olurken üretim adedi ise %8 azaldı-Bht.

TCELL Nakit Kar Payı- Brüt (TL) 0,5717157 26.07.2022

ARCLK TOASO YKBNK 2022 yılı 2. Çeyrek Finansal Sonuçları 26 Temmuz 2022

AKBNK TAVHL 2022 yılı 2. Çeyrek Finansal Sonuçları 27 Temmuz 2022

FROTO 2022 yılı 2. Çeyrek Finansal Sonuçları 28 Temmuz 2022

TTRAK 2022 yılı 2. Çeyrek Finansal Sonuçları 1 Ağustos 2022

TTKOM VAKBN 2022 yılı 2. Çeyrek Finansal Sonuçları 8 Ağustos 2022

2022/06 DÖNEMİ FİNANSAL RAPORLARIN KAP'TA YAYINLANMA TARİHLERİ

9.08.2022 Konsolide Olmayan, 19.08.2022 Konsolide

KOROPLAST TEMİZLİK AMBALAJ ÜRÜNLERİ SANAYİ VE DIŞ TİCARET A.Ş.

1 TL nominal değerli paylar 4,68 TL sabit fiyat üzerinden satışa sunulacaktır 20.07.2022-22.07.2022

DESA Merkez adresi İtalya olan DESA INTERNAZIONALE S.R.L. ünvanlı bir şirketin kurulmasına

TURSG 2022 Haziran sonu toplam brüt prim üretimi 11 milyar 246 milyon TL 'ye ulaşarak ve bir önceki yılın aynı dönemine göre %108 oranında artışla gerçekleşmiştir.

IEYHO Bulgaristan-Sofya da faaliyet gösteren Işıklar Elen Hunting EOOD nin 2.872.870 Bulgar Levası (BGN) olan sermayesi Işıklar Turizm in katılımı ile 3.700.000 BGN ye çıkarılmıştır.

CUSAN Erbil'de inşa edilmekte olan "The Boulevard Projesi" için Şenyuva Alüminyum Sanayi ve Ticaret A.Ş. ve Be-Do Construction Contracting Ind. & Trade Ltd. Co ile alüminyum profil, aksesuar ve mekanizma satışı için anlaşmıştır. Söz konusu satışın yaklaşık bedeli 3.500.000 USD.

VERUSA HOLDING VERUS 1 TL Nominal değerli paya BRÜT (TL) 0,035 22.07.2022

EKGYO İstanbul Başakşehir Hoşdere 7. Etap Arsa Satışı Karşılığı Gelir Paylaşımı ihalesinin 04.08.2022

MSGYO İpotek Şeklinde Teminat Olarak Alınacak Gayrimenkulun Değerleme Raporu

AKGRT 100.000 TL ödenmiş sermaye ve %100 bağlı ortaklığımız olarak Sabancı Ageas Sağlık Sigorta A.Ş. ünvanlı anonim şirketin kurulmasına karar vermiştir.

MTRKS Yatırım Aracı ve Yatırımcı Bazında Tedbir Uygulanması

Teknik Bakış

BIST-100 günü %0,55 düşüş ile 2511 puandan tamamladı. İşlem hacmi 29,3 milyar TL.

Destek	2499	2483	2465	2454	2442	2382.44 (gap)				
Direnç	2527	2535	2539	2544	2552	2562*	2588	2623	2684	-
%38,2-23,6 : 2555 2604										

Hisse	Kapanış	Destek	Direnç
KATMR	1.38	1.35 YYO	1.43 1.47 1.49 1.53
MGROS	51.60	51.70*	51.90 52.25 US\$ 2.9799 3.027 3.072
NETAS	17.41	17.21 YYO	17.49 17.78 17.90 17.95 18.31
GOZDE	8.67	8.44 YYO	8.75 9.01 9.10
CEMAS	1.22	1.20 YYO	1.26 1.28 1.33 1.35

Veri Gündemi

13.30 Rusya Merkez Bankası (CBR), faiz kararı

16.45 ABD Temmuz PMI bek. 51,8

Salı günü Fed toplantısı başlıyor

Fed yetkilileri tutanaklarda, Temmuz ayında 50 ya da 75 baz puanlık bir faiz artışı beklemediklerini ve yüksek enflasyon baskılarının devam etmesi halinde daha kısıtlayıcı bir duruşun mümkün olabileceğini belirtmişti.

225-250 baz puan olasılık %64,4 (önc. %1,50-1,75)*

Küresel Piyasalar

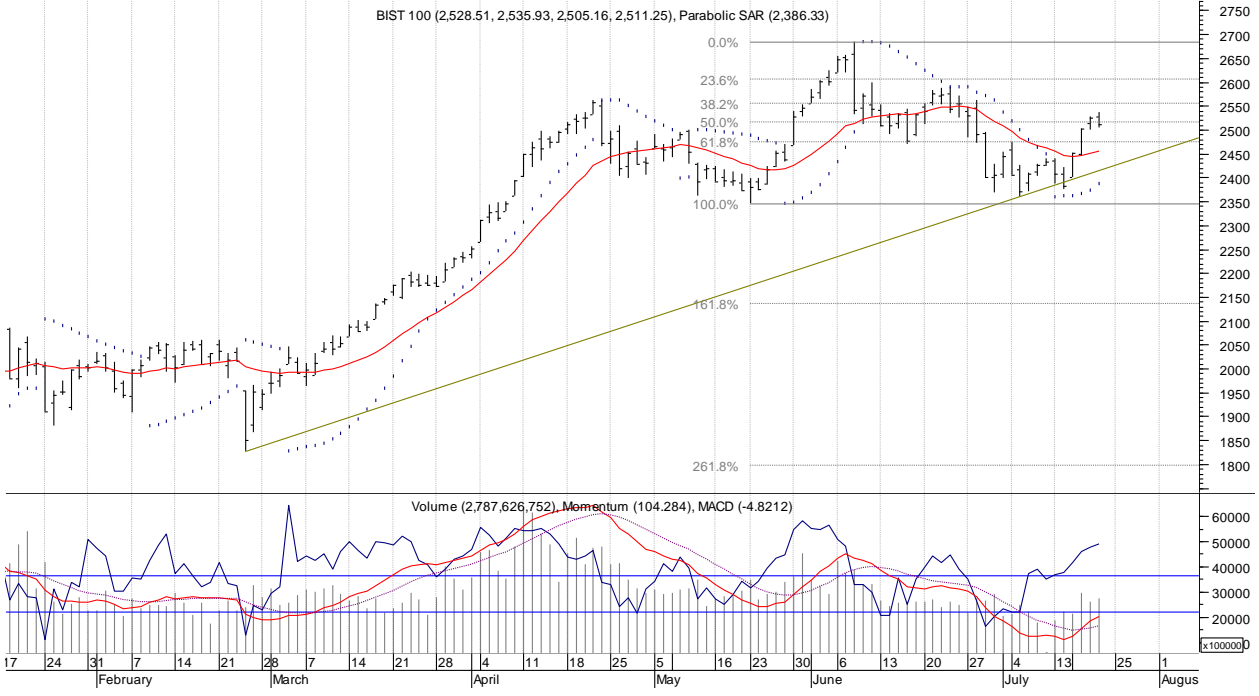
*FED, politika faizini 75 baz puan artışla %1,50-1,75 seviyesine çıkardı. Yıl sonuna kadar faizin %3,4 seviyesinde olacağını öngördü (yıl sonuna kadar 175 baz puanlık daha artış).

Bloomberg kaynaklarına göre Rusya işgal ettiği Ukrayna topraklarında referandum yaparak bölgeleri ilhak etmeyi planlıyor-Bht

4 Temmuz tatilinin de dahil olduğu haftada Kasım ayından bu yana en yüksek 244 bin sonrası ABD haftalık işsizlik başvuruları 251 bin olarak gerçekleşti.

Avrupa Merkez Bankası, faiz oranını 11 yılın ilk ve 2000 yılından bu yana en büyük artış olan 50 baz puan artırdı. Spread kontrolü için Transmission Protection Instrument (TPI) kurulacak (daha fazla artırım için imkan-Lagarde).

BIST-100: 2535-2505 bandında hareket etti...



Öneri, eleştiri ve sorularınız için yatirimarastirma@icbcyatirim.com.tr adresine göndereceğiniz e-posta ile bize ulaşabilirsiniz.

Facebook : [ICBC Yatırım](#)

Twitter : [icbcyatirim](#)

Instagram : [icbcyatirim](#)

LinkedIn : [ICBC Yatırım](#)

UYARI

Burada yer alan yatırım bilgi, yorum ve tavsiyeleri yatırım danışmanlığı kapsamında değildir. Yatırım danışmanlığı hizmeti SPK tarafından yayımlanan tebliğ çerçevesinde, aracı kurumlar, portföy yönetim şirketleri, mevduat kabul etmeyen bankalar ile müşteri arasında imzalanacak bir sözleşme çerçevesinde sunulur. Burada ulaşılan sonuçlar, tercih edilen hesaplama yöntemi ve veya yorum tavsiyede bulunanların kişisel görüşlerine dayanmaktadır. Sadece burada yer alan bilgilere dayanarak yatırım kararı verilmesi sağlıklı sonuçlar doğurmayabilir. Ayrıca burada yer alan bilgiler mali durumunuz ile risk ve getiri tercihlerinize uygun olmayabilir.